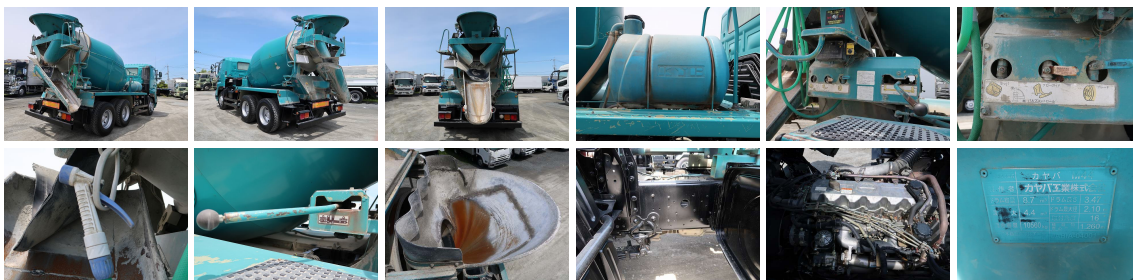


## 日野 プロフィア コンクリートミキサー車



中古車

月額リース料金 **17.5万円** (税込19.2万円)

## 車両詳細情報

メーカー	日野	走行距離	377,000km
車名	プロフィア	原動機	P11C
重量	大型	ミッション	7速MT
形状		サスペンション	リーフ
年式	平成18年01月	馬力	320ps
型式	PK-FS2PKJA	総排気量又は定格出力	10.52
車体番号	FS2PKJ-10***	燃料	軽油
最大積載量	9,800kg	定員数	2人
車両総重量	19960Kg	上物メーカー	カヤバ
内寸	長さ × 幅 × 高さ		
外寸	長さ × 幅 × 高さ		

## 装備仕様

## おすすめポイント

・2デフ・カヤバ製・ドラム容量8.7m<sup>3</sup>・ベッド、ETC 【上物】メーカー：カヤバ工業 型式：MR4430 ドラム容量：8.7m<sup>3</sup> 最大混合容量：4.4m<sup>3</sup>、10560kg ドラム長さ：3.47m ドラム最大径：2.1m 取付角度：16° 積載物重心位置：1.260m 中古トラックのことならトラックランドにお任せください！ 現車確認・試乗承っております。ローン・リースについては、担当までご相談ください。

※リース中の車検費用はリース料金に含まれております。※「中古車プラン」オプションのメンテナンスパック詳細については弊社スタッフにお問い合わせください。※車両は基本的に納車時の状態でご使用願います。後架装等が必要な場合は、必ず事前にご相談願います。※車両返却の際は経年劣化を除き原状復帰の上、ご返却願います。※通常使用による消耗品交換、整備についてはお客様にてご負担いただきます。※メンテナンス付きプランをご選択の場合、車検整備及び定期点検は必ず弊社指定の整備工場にてお受けいただけます。※満了・中途解約を問わず返却車両の状態により修理が必要な場合、通常使用の範囲を超える損傷等があった場合は弊社規定に基づき、掛かる原状回復費用をご請求させていただきます。原状回復による修理期間についてはリース相当額をご請求させていただきます。