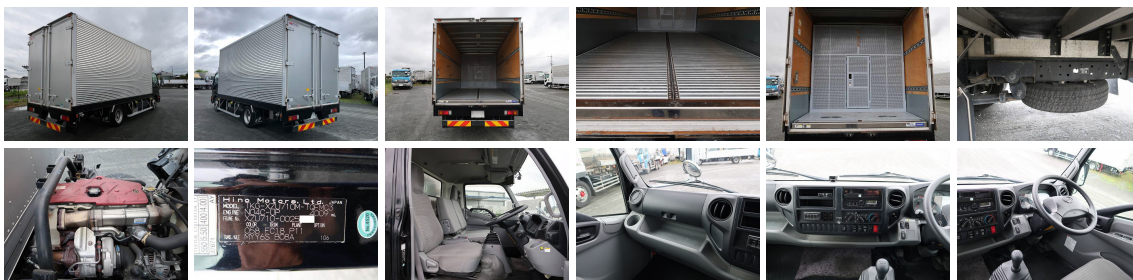


## 日野 デュトロ アルミバン



中古車

月額 **7.5万円** (税込8.25万円)

※上記金額にはメンテナンス費用および option 料金は含まれておりません。  
ご希望に応じて、別途お見積もりいたします。



## 車両詳細情報

メーカー	日野	走行距離	264,000km
車名	デュトロ	原動機	N04C
重量	小型	ミッション	6速MT
形状	アルミバン / バランスバン	サスペンション	リーフ
年式	平成30年04月	馬力	150ps
型式	TKG-XZU710M	総排気量又は 定格出力	4.00
車体番号	XZU710-0025***	燃料	軽油
最大積載量	2,000kg	定員数	3人
車両総重量	6175Kg	上物メーカー	パブコ
内寸	長さ 473cm × 幅 207cm × 高さ 206cm		
外寸	長さ × 幅 × 高さ		

## 装備仕様

カーエアコン	パワーステアリング	パワーウィンドウ	フロントのみ パワーウィンドウ	ABS
SRSエアバッグ	バックアイカメラ	坂道発進補助装置	電動格納ミラー	アルミホイール
速度抑制装置	ETC	ターボ	エアサス	ワイドキャブ
ベッド付	集中ドアロック	パワーゲート	低床	リターダ
カーナビ付	ハイルーフ	AdBlue	ラジコン	4WD

## おすすめポイント

【準中型免許対応 5t限定を除く】 ワイドロング 荷台高206cm オートフロア ラッシングレール2段 150馬力 【上物】 メーカー：パブコ 門枠cm：W207×H199 床面：オートフロア ラッシングレール：2段 中古トラックのことならトラックランドにお任せください！ 現車確認・試乗承っております。ローン・リースについては、担当までご相談ください。

※リース中の車検費用はリース料金に含まれております。※「中古車プラン」オプションのメンテナンスパック詳細については弊社スタッフにお問い合わせください。※車両は基本的に納車時の状態でご使用願います。後架装等が必要な場合は、必ず事前にご相談願います。※車両返却の際は経年劣化を除き原状復帰の上、ご返却願います。※通常使用による消耗品交換、整備についてはお客様にてご負担いただけます。※メンテナンス付きプランをご選択の場合、車検整備及び定期点検は必ず弊社指定の整備工場にてお受けいただけます。※満了・中途解約を問わず返却車両の状態により修理が必要な場合、通常使用の範囲を超える損傷等があった場合は弊社規定に基づき、掛かる原状回復費用をご請求させていただく場合があります。原状回復による修理期間についてはリース相当額をご請求させていただきます。