

三菱ふそう スーパーグレート アルミウイング

新車

月額リース料金 **35.0万円** (税込38.5万円)

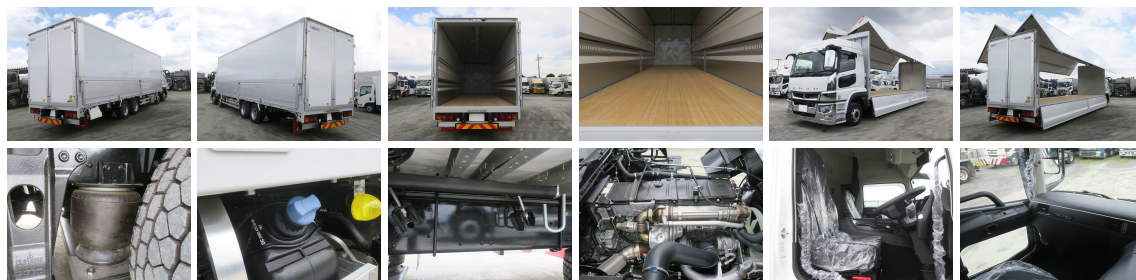
車両詳細情報

メーカー	三菱ふそう	走行距離	2,000km
車名	スーパーグレート	原動機	6R20
重量	大型	ミッション	イノマツ
形状		サスペンション	エアサス
年式	令和6年05月	馬力	394ps
型式	2PG-FS74HZ	総排気量又は定格出力	10.67
車体番号	FS74HZ-547***	燃料	軽油
最大積載量	13,700kg	定員数	2人
車両総重量	25000Kg	上物メーカー	パブコ
内寸	長さ 959cm × 幅 237cm × 高さ 265cm		
外寸	長さ 1,199cm × 幅 249cm × 高さ 379cm		

装備仕様

おすすめポイント

・4軸低床・ハイルーフ・394馬力・ベッド、バックアイカメラ 【上物】メーカー：パブコ
 門枠cm：W234×H255 床面：木 ラッシングレール：2段 内フック：9対 中古トラックのことならトラックランドにお任せください！ 現車確認・試乗承っております。ローン・リースについては、担当までご相談ください。



※リース中の車検費用はリース料金に含まれております。※「中古車プラン」オプションのメンテナンスパック詳細については弊社スタッフにお問い合わせください。※車両は基本的に納車時の状態でご使用願います。後架装等が必要な場合は、必ず事前にご相談願います。※車両返却の際は経年劣化を除き原状復帰の上、ご返却願います。※通常使用による消耗品交換、整備についてはお客様にてご負担いただきます。※メンテナンス付きプランをご選択の場合、車検整備及び定期点検は必ず弊社指定の整備工場にてお受けいただけます。※満了・中途解約を問わず返却車両の状態により修理が必要な場合、通常使用の範囲を超える損傷等があった場合は弊社規定に基づき、掛かる原状回復費用をご請求させていただく場合があります。原状回復による修理期間についてはリース相当額をご請求させていただきます。