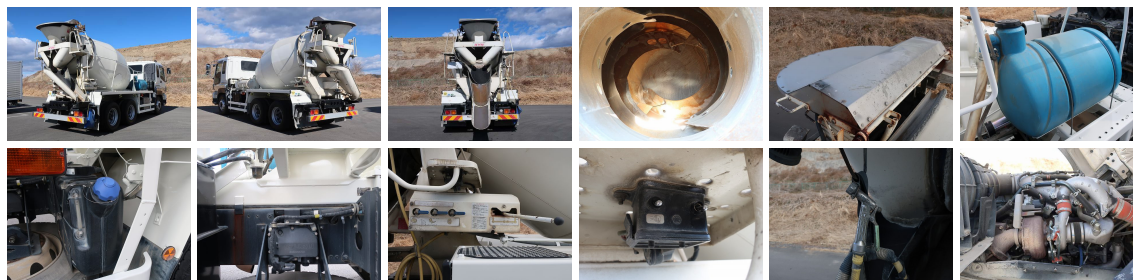


いすゞ ギガ コンクリートミキサー車



中古車

月額リース料金 **17.5万円** (税込19.2万円)

車両詳細情報

メーカー	いすゞ	走行距離	300,000km
車名	ギガ	原動機	6UZ1
重量	大型	ミッション	7速MT
形状		サスペンション	リーフ
年式	平成26年09月	馬力	380ps
型式	QKG-CXZ77AT	総排気量又は定格出力	9.89
車体番号	CXZ77AT-7006***	燃料	軽油
最大積載量	9,590kg	定員数	2人
車両総重量	19970Kg	上物メーカー	カヤバ工業
内寸	長さ × 幅 × 高さ		
外寸	長さ 791cm × 幅 249cm × 高さ 372cm		

装備仕様

おすすめポイント

2デフ カヤバドラム容量8.7m3 ベッド 【上物】 メーカー：カヤバドラム容量：8.7m3 中古トラックのことならトラックランドにお任せください！ 現車確認・試乗承っております。ローン・リースについては、担当までご相談ください。

※リース中の車検費用はリース料金に含まれております。※「中古車プラン」オプションのメンテナンスパック詳細については弊社スタッフにお問い合わせください。※車両は基本的に納車時の状態でご利用願います。後架装等が必要な場合は、必ず事前にご相談願います。※車両返却の際は経年劣化を除き原状復帰の上、ご返却願います。※通常使用による消耗品交換、整備についてはお客様にてご負担いただけます。※メンテナンス付きプランをご選択の場合、車検整備及び定期点検は必ず弊社指定の整備工場にてお受けいただけます。※満了・中途解約を問わず返却車両の状態により修理が必要な場合、通常使用の範囲を超える損傷等があった場合は弊社規定に基づき、掛かる原状回復費用をご請求させていただく場合があります。原状回復による修理期間についてはリース相当額をご請求させていただきます。