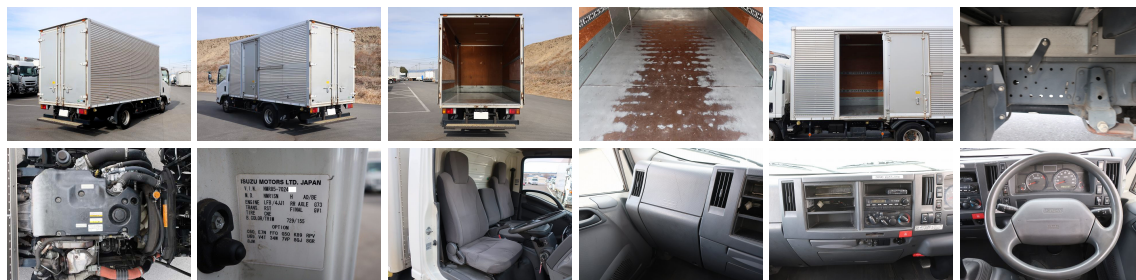


いすゞ エルフ アルミバン



中古車

月額リース料金

7.5万円 (税込8.2万円)



車両詳細情報

メーカー	いすゞ	走行距離	247,000km
車名	エルフ	原動機	4JJ1
重量	小型	ミッション	6速MT
形状		サスペンション	リーフ
年式	平成26年05月	馬力	150ps
型式	TKG-NMR85AN	総排気量又は 定格出力	2.99
車体番号	NMR85-7024***	燃料	軽油
最大積載量	3,000kg	定員数	3人
車両総重量	6235Kg	上物メーカー	パブコ
内寸	長さ 442cm × 幅 176cm × 高さ 206cm		
外寸	長さ 640cm × 幅 193cm × 高さ 306cm		

装備仕様

おすすめポイント

【準中型免許対応 5t限定を除く】標準ロング 荷台高206cm 左スライド扉 全低床 ラッシング
グレール2段 150馬力 バックアイカメラ 【上物】メーカー：パブコ 門枠cm：W176×H202 床
面：鉄 ラッシンググレール：2段 床面地上高：94cm 中古トラックのことならトラックランドにお
任せください！ 現車確認・試乗承っております。ローン・リースについては、担当までご相談
ください。

※リース中の車検費用はリース料金に含まれております。※「中古車プラン」オプションのメンテナンスパック詳細については弊社スタッフにお問い合わせ
ください。※車両は基本的に納車時の状態でご利用願います。後架装等が必要な場合は、必ず事前にご相談願います。※車両返却の際は経年劣化を
除き原状復帰の上、ご返却願います。※通常使用による消耗品交換、整備についてはお客様にてご負担いただきます。※メンテナンス付きプランをご選
択の場合、車検整備及び定期点検は必ず弊社指定の整備工場にてお受けいただけます。※満了・中途解約を問わず返却車両の状態により修理が必要
な場合、通常使用の範囲を超える損傷等があった場合は弊社規定に基づき、掛かる原状回復費用をご請求させていただく場合があります。原状回復に
よる修理期間についてはリース相当額をご請求させていただきます。