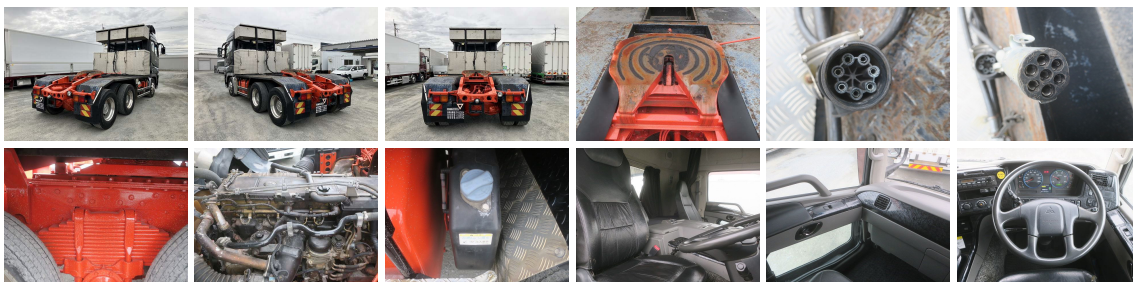


三菱ふそう スーパーグレート トラクタヘッド



中古車

月額

15万円 (税込16.5万円)

※上記金額にはメンテナンス費用および option 料金は含まれておりません。
ご希望に応じて、別途お見積もりいたします。



車両詳細情報

メーカー	三菱ふそう	走行距離	682,000km
車名	スーパーグレート	原動機	6R10
重量	大型	ミッション	イノマツ
形状	トラクタヘッド	サスペンション	リーフ
年式	平成28年04月	馬力	460ps
型式	QKG-FV60VJR	総排気量又は 定格出力	12.80
車体番号	FV60VJ-520***	燃料	軽油
最大積載量	20,000kg	定員数	2人
車両総重量	29640Kg	上物メーカー	
内寸	長さ × 幅 × 高さ		
外寸	長さ 682cm × 幅 249cm × 高さ 375cm		

装備仕様

カーエアコン	パワーステアリング	パワーウィンドウ	フロントのみ パワーウィンドウ	ABS
SRSエアバッグ	バックアイカメラ	坂道発進補助装置	電動格納ミラー	アルミホイール
速度抑制装置	ETC	ターボ	エアサス	ワイドキャブ
ベッド付	集中ドアロック	パワーゲート	低床	リターダ
カーナビ付	ハイルーフ	AdBlue	ラジコン	4WD

おすすめポイント

あんしん車検バック施工済み！ 第五輪荷重20t 2デフ 460馬力 ハイルーフ アルミホイールベッド、ETC2.0、バックアイカメラ、ナビ 中古トラックのことならトラックランドにお任せください！ 現車確認・試乗承っております。ローン・リースについては、担当までご相談ください。

※リース中の車検費用はリース料金に含まれております。※「中古車プラン」オプションのメンテナンスパック詳細については弊社スタッフにお問い合わせください。※車両は基本的に納車時の状態でご使用願います。後装等が必要な場合は、必ず事前にご相談願います。※車両返却の際は経年劣化を除き原状復帰の上、ご返却願います。※通常使用による消耗品交換、整備についてはお客様にてご負担いただきます。※メンテナンス付きプランをご選択の場合、車検整備及び定期点検は必ず弊社指定の整備工場にてお受けいただけます。※満了・中途解約を問わず返却車両の状態により修理が必要な場合、通常使用の範囲を超える損傷等があった場合は弊社規定に基づき、掛かる原状回復費用をご請求させていただきます。原状回復による修理期間についてはリース相当額をご請求させていただきます。