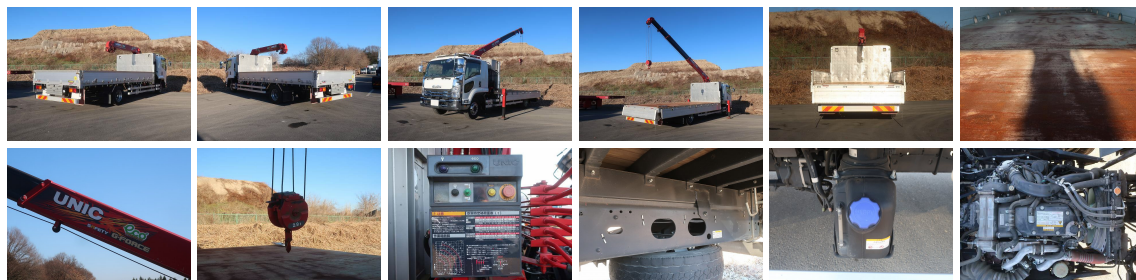


## いすゞ フォワード クレーン付平ボディ



中古車

月額

12万円 (税込13.2万円)

※上記金額にはメンテナンス費用および option 料金は含まれておりません。  
ご希望に応じて、別途お見積もりいたします。



## 車両詳細情報

メーカー	いすゞ	走行距離	85,000km
車名	フォワード	原動機	4HK1
重量	増トン	ミッション	6速MT
形状	クレーン付	サスペンション	リーフ
年式	令和2年06月	馬力	240ps
型式	2RG-FTR90U2	総排気量又は 定格出力	5.19
車体番号	FTR90-7011***	燃料	軽油
最大積載量	7,100kg	定員数	2人
車両総重量	14160Kg	上物メーカー	東洋ボデー
内寸	長さ 600cm × 幅 236cm × 高さ 40cm		
外寸	長さ 988cm × 幅 249cm × 高さ 299cm		

## 装備仕様

カーエアコン	パワーステアリング	パワーウィンドウ	フロントのみ パワーウィンドウ	ABS
SRSエアバッグ	バックアイカメラ	坂道発進補助装置	電動格納ミラー	アルミホイール
速度抑制装置	ETC	ターボ	エアサス	ワイドキャブ
ベッド付	集中ドアロック	パワーゲート	低床	リターダ
カーナビ付	ハイルーフ	AdBlue	ラジコン	4WD

## おすすめポイント

楽のりバック施工済み！ アルミブロック ワイド幅 積載7.1t ユニック4段 ラジコン フックイン 240馬力ベッド、ETC2.0、バックアイカメラ 【上物】メーカー：東洋ボデー 床面：鉄床面地上高：101.5cm 内フック：10対 【クレーン】メーカー：古河ユニック 年式：2020.2 型式：URG374 アーム：4段 最大吊り上げ荷重：2.93t 中古トラックのことならトラックランドにお任せください！ 現車確認・試乗承っております。ローン・リースについては、担当までご相談ください。

※リース中の車検費用はリース料金に含まれております。※「中古車プラン」オプションのメンテナンスパック詳細については弊社スタッフにお問い合わせください。※車両は基本的に納車時の状態でご利用願います。後架装等が必要な場合は、必ず事前にご相談願います。※車両返却の際は経年劣化を除き原状復帰の上、ご返却願います。※通常使用による消耗品交換、整備についてはお客様にてご負担いただけます。※メンテナンス付きプランをご選択の場合、車検整備及び定期点検は必ず弊社指定の整備工場にてお受けいただけます。※満了・中途解約を問わず返却車両の状態により修理が必要な場合、通常使用の範囲を超える損傷等があった場合は弊社規定に基づき、掛かる原状回復費用をご請求させていただく場合があります。原状回復による修理期間についてはリース相当額をご請求させていただきます。