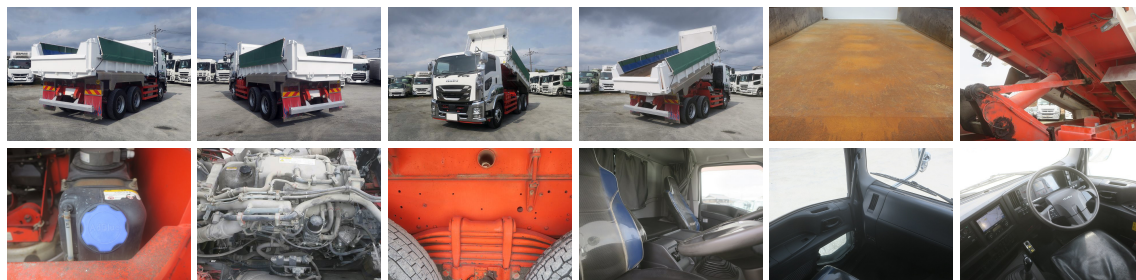


## いすゞ ギガ ダンプ



中古車

月額 **17.5万円** (税込19.25万円)

※上記金額にはメンテナンス費用および option 料金は含まれておりません。  
ご希望に応じて、別途お見積もりいたします。



## 車両詳細情報

メーカー	いすゞ	走行距離	345,000km
車名	ギガ	原動機	6UZ1
重量	大型	ミッション	7速MT
形状	ダンプ	サスペンション	リーフ
年式	平成29年01月	馬力	380ps
型式	QPG-CXZ77BT	総排気量又は 定格出力	9.83
車体番号	CXZ77BT-7001***	燃料	軽油
最大積載量	9,100kg	定員数	2人
車両総重量	19980Kg	上物メーカー	極東開発工業
内寸	長さ 510cm × 幅 220cm × 高さ 50cm		
外寸	長さ 775cm × 幅 249cm × 高さ 333cm		

## 装備仕様

カーエアコン	パワーステアリング	パワーウィンドウ	フロントのみ パワーウィンドウ	ABS
SRSエアバッグ	バックアイカメラ	坂道発進補助装置	電動格納ミラー	アルミホイール
速度抑制装置	ETC	ターボ	エアサス	ワイドキャブ
ベッド付	集中ドアロック	パワーゲート	低床	リターダ
カーナビ付	ハイルーフ	AdBlue	ラジコン	4WD

## おすすめポイント

楽のりパック施工済み！ 5100ボディ 380馬力ベッド、ETC2.0【上物】床面：鉄 電動コ  
ボレーン付 中古トラックのことならトラックランドにお任せください！ 現車確認・試乗承  
っております。ローン・リースについては、担当までご相談ください。

※リース中の車検費用はリース料金に含まれております。※「中古車プラン」オプションのメンテナンスパック詳細については弊社スタッフにお問い合わせ  
ください。※車両は基本的に納車時の状態でご利用願います。後装等が必要な場合は、必ず事前にご相談願います。※車両返却の際は経年劣化を  
除き原状復帰の上、ご返却願います。※通常使用による消耗品交換、整備についてはお客様にてご負担いただけます。※メンテナンス付きプランをご選  
択の場合、車検整備及び定期点検は必ず弊社指定の整備工場にてお受けいただけます。※満了・中途解約を問わず返却車両の状態により修理が必要  
な場合、通常使用の範囲を超える損傷等があった場合は弊社規定に基づき、掛かる原状回復費用をご請求させていただく場合があります。原状回復に  
よる修理期間についてはリース相当額をご請求させていただきます。